

Fondazione FS e MiBACT 2016-2017: il biennio d'oro del turismo ferroviario

Presentazione alla stampa dei risultati conseguiti,
scenari e prossimi obiettivi

8 febbraio 2018

Roma


VIAGGIO NEL TURISMO DEL FUTURO SUI TRENI DEL PASSATO

Il progetto *Binari senza tempo* | 01



Il progetto *Binari senza tempo* | 02

Spettacolari linee ferroviarie riaperte dalle Fondazione FS e dedicate ai soli treni storico-turistici, fuori dai grandi nodi ferroviari o dagli itinerari ad intenso traffico.

- 
- 1 Palazzolo S.O. - Paratico Sarnico
 - 2 Asciano - Monte Antico
 - 3 Sulmona - Carpinone
 - 4 Agrigento Bassa - Porto Empedocle
 - 5 Vignale - Varallo Sesia
 - 6 Ceva - Ormea
 - 7 Avellino - Rocchetta S. Antonio Lacedonia
 - 8 Benevento - Bosco Redole
 - 9 Maniago - Gemona

✓ **600 KM**

FERROVIE RIAPERTE



La Legge sulle ferrovie turistiche | 04

La Legge 128/2017 individua nuove linee, oggi prive di servizio di trasporto pubblico locale, da adibire a ferrovie turistiche.

Diverse sono di proprietà del Gruppo FS e fanno già parte di *Binari senza tempo*.



- 10 Civitavecchia - Orte
- 11 Castelvetro - Porto Palo di Menfi
- 12 Alcantara - Randazzo
- 13 Fano - Urbino
- 14 Noto - Pachino



5 ULTERIORI LINEE

FERROVIE DA RIAPRIRE



ANNO	CORSE SINGOLE	TRENI KM	VIAGGIATORI	RICAVI
2014	208	18.450	24.000	666.052 €
2015	392	34.974	45.000	981.735 €
2016	524	40.800	59.961	1.452.964 €
2017	768	62.560	68.421	2.197.489 €

VARIAZIONE TRA IL 2014 E IL 2017

 **+269%**
 VIAGGI EFFETTUATI

 **+239%**
 KM PERCORSI

 **+185%**
 TURISTI SUI TRENI

 **+230%**
 RICAVI

 **+47%**

 **+53%**

 **+14%**

 **+51%**

VARIAZIONE TRA IL 2016 E IL 2017

✓ 302

MEZZI OPERATIVI

^ +45%

RISPETTO AL 2016

✓ **ETR 250
ARLECCHINO**
IN CONSEGNA

✓ **ETR 300
SETTEBELLO**
LAVORI IN AVVIO

☐ **ETR 200
POLIFEMO**
PREVISIONE 2020

☐ **ETR 450
PENDOLINO**
PREVISIONE 2020

I GRANDI INTERVENTI DI RECUPERO SU 4 MERAVIGLIOSI ELETTROTRENI

La fase conclusiva degli interventi sull'Arlecchino | 08



© Giuliano Sodi

La fase conclusiva degli interventi sull'Arlecchino | 09

Interventi già completati

risanamento delle parti strutturali, bonifica da amianto, revisione carrelli, ricostruzione degli impianti

Interventi in fase di completamento

installazione del Sistema Controllo Marcia Treno, montaggio degli arredi, verniciatura interna/esterna



**SETTEMBRE
2018**

CONSEGNA E PRIMI VIAGGI

€ 3,3 MLM

INVESTIMENTO

L'avvio dei lavori sul Settebello per un treno turistico di lusso | 10



L'avvio dei lavori sul Settebello per un treno turistico di lusso | 11

Interventi previsti

Completo restauro estetico e ripristino funzionale del più famoso treno italiano dopo 15 anni di abbandono

Concorso di idee sul design delle carrozze 6 e 7

Per la riprogettazione degli arredi con un concept unico tra futuro e passato

✓ **GIUGNO 2018**
2 ANNI

INIZIO E DURATA LAVORI

€ **8 MLM**

MiBACT: € 4 MLM

FS ITALIANE: € 4 MLM

INVESTIMENTO

Gli Hub per il ricovero e la manutenzione dei treni storici | 12



Gli Hub per il ricovero e la manutenzione dei treni storici | 13

✓ 10

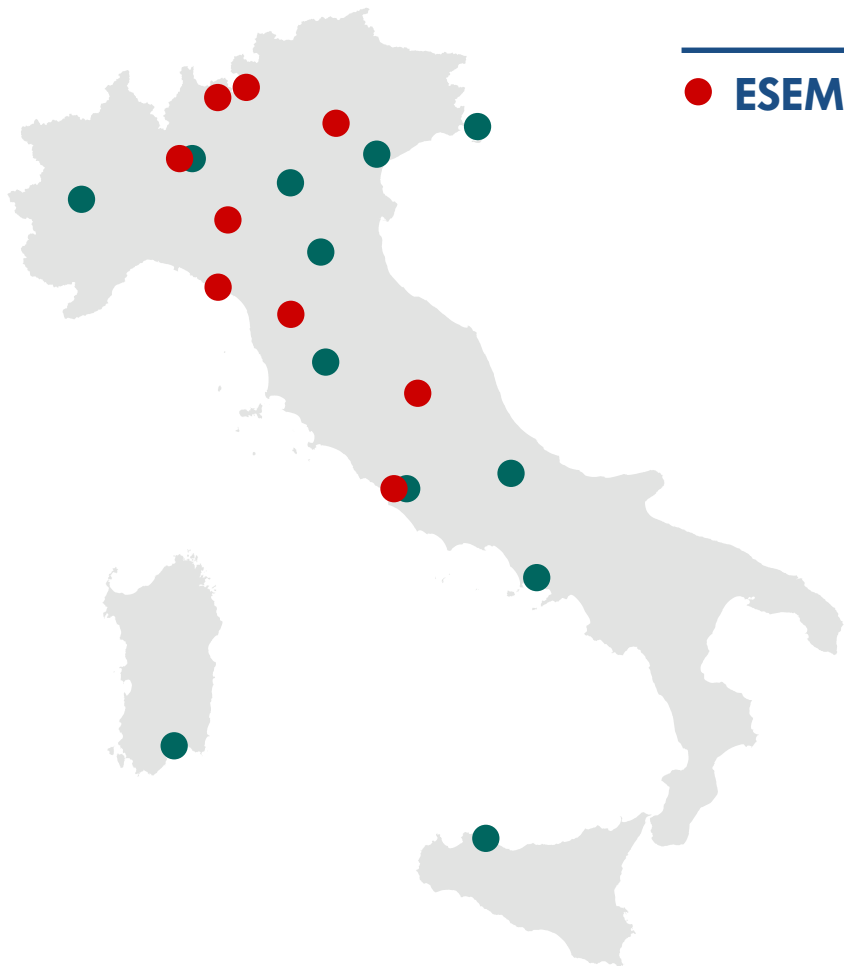
- ESEMPI PERFETTI DI ARCHEOLOGIA INDUSTRIALE, SEDI OPERATIVE DELLA FONDAZIONE FS

✓ 12

- IMC TRENITALIA PER I TRENI STORICI

✓ 3

- INTERVENTI DI RIQUALIFICAZIONE:**
- EX QUADRA RIALZO MILANO CENTRALE •
 - PISTOIA •
 - LA SPEZIA MIGLIARINA •



Il Museo Nazionale Ferroviario di Pietrarsa | 14



La rinascita del Museo Nazionale Ferroviario di Pietrarsa | 15

Il grande progetto di restauro e riqualificazione

Con interventi estesi ai padiglioni ottocenteschi, agli ampi spazi all'aperto, a tutta l'impiantistica.

L'inaugurazione ufficiale alla presenza del Presidente della Repubblica

Il 31 marzo 2017 il Capo di Stato, Sergio Mattarella, inaugura il Museo interamente rinnovato.



✓ MARZO 2017
2 ANNI

CONCLUSIONE E DURATA LAVORI

€ 17 MLM

INVESTIMENTO

La rinascita del Museo Nazionale Ferroviario di Pietrarsa | 16



Prima



Dopo



ANNO	VISITATORI	INCASSI
2014	14.916	199.514 €
2015	37.775	192.349 €
2016	65.632	450.868 €
2017	111.428	713.150 €

VARIAZIONE TRA IL 2014 E IL 2017

 **+647%**
TURISTI AL MUSEO

 **+257%**
INCASSI

 **+58%**

 **+70%**

VARIAZIONE TRA IL 2016 E IL 2017

Il restauro di Trieste Campo Marzio | 18



© Klaus Fiehl

Interventi previsti

Riqualificazione e restauro conservativo dell'ala su via Giulio Casare della ex stazione austroungarica

La prima stazione-museo italiana

Unica nel suo genere replicando il modello di successo "Pietrarsa"

✓ **PRIMA METÀ 2018**
2 ANNI

INIZIO E DURATA LAVORI

€ **5,7 MLM**

FONDAZIONE FS: € 3,2 MLM

FS ITALIANE: € 2,5 MLM

INVESTIMENTO

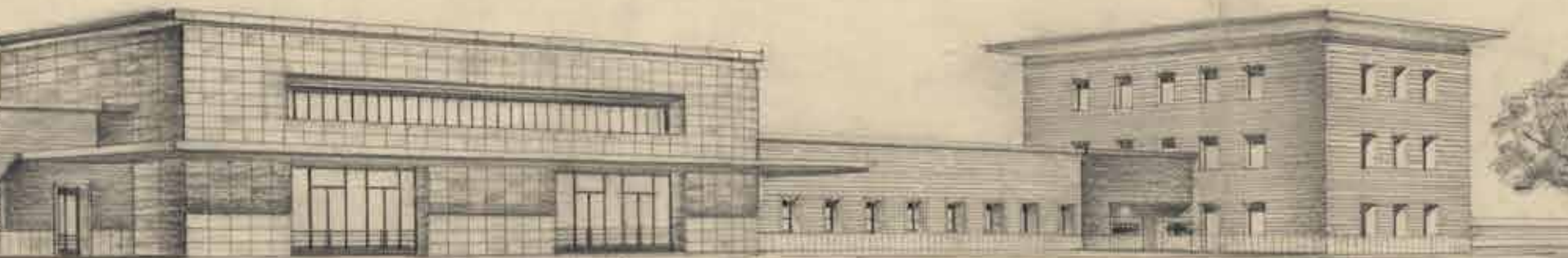
- ✓ **RINNOVATI I SITI WEB E IMPLEMENTATA LA PAGINA FACEBOOK:**
🌐 www.fondazionefs.it 🌐 www.museopietrarsa.it 📘 [FondazioneFsItaliane](#)
- ✓ **ONLINE IL NUOVO PORTALE SULL'ARCHIVIO STORICO DIGITALIZZATO:**
🌐 www.archiviofondazionefs.it





PERIODICI E ALBUM DISEGNI ROTABILI STORICI

SECONDA FASE DI DIGITALIZZAZIONE



Stazione di Faenza

✓ **345.000
PAGINE**

ORARI

✓ **13.000
DISEGNI**

ARCHITETTURA

✓ **60.000
IMMAGINI**

FOTOGRAFIE

✓ **150
VIDEO**

CINEGIORNALI